

# MANUAL DE INSTALAÇÃO

Modelo(s): 2781 / 2782 / 2783

## Composição

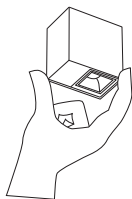
1x luminária  
1x manual de instalação  
1x kit de instalação

## Especificações

Descrição: **Módulo**  
Fonte iluminação: **LED**  
Indicação: **Áreas Internas**  
Classe: **I**

Proteção contra choque elétrico (aterramento).

Peso: **0,3 Kg (2781)**  
**0,5 Kg (2782)**  
**0,7 Kg (2783)**



## Dados técnicos

Potência total: **4W (2781) 7W (2782) 14W (2783)**

Tensão nominal: **100-240Vac**

Temperatura cor: **2700K (.S) 4000K (.N)**

Fluxo luminoso: **2781 210lm (.S) 220lm (.N)**  
**2782 560lm (.S) 600lm (.N)**  
**2783 1120lm (.S) 1170lm (.N)**

Ângulo do fecho: **12° (.FE) 34° (AB) 48° (MA)**

Grau de Proteção: **IP40**

Não protegido contra água, e protegido  
somente contra intempéries maiores que Ø12mm.

# INTERLIGHT

- revelamos a beleza -

## Indústria Brasileira

Interlight Sistemas de Iluminação Ltda.  
CNPJ 58.329.608/0001-44  
Endereço: Rua João Dias Ribeiro, 245  
Sagrado Coração de Jesus - Itapevi/SP

## Atendimento ao Cliente Interlight

Tel 11 4789 9892  
E-mail: sac@interlight.com.br  
www.interlight.com.br

## 5 anos de garantia

Termos de garantia acesse o link:  
interlight.com.br/garantia

## OBSERVAÇÕES

1. Por favor, leia atentamente esse manual antes da instalação e entregue ao cliente para guardar.
2. Perigo! Risco de choque elétrico! Antes da instalação da luminária desconecte a energia elétrica e certifique-se que a energia esteja desligada.
3. A responsabilidade do fabricante somente é garantida, se as normas nacionais vigentes forem respeitadas, bem como as instruções de montagem contida nesse manual de instalação.
4. Na instalação, o profissional deve ser qualificado pelas normas nacionais (NBR-5410 e NBR-5419) e de prevenção de acidentes (NR-10) vigentes para segurança da instalação, e garantia do produto.
5. Não abra a luminária. Se estiver danificada, precisará retornar a luminária inteira para a fábrica. Nunca instale com os cabos da luminária danificados.
6. Para a limpeza, recomendamos a interrupção da energia elétrica para o produto. Sempre limpe com um pano macio e produtos com pH neutro, sem álcool, sem solventes e sem agentes abrasivos.
7. Produto com 05 anos de garantia contratual pelo fabricante, contra qualquer defeito de fabricação.
8. Os componentes elétricos utilizados nos nossos produtos seguem as normas brasileiras. Produto não tóxico.

Os dados contidos nesse manual poderão ser alterados a qualquer momento sem prévio aviso. Consulte nosso Atendimento ao Cliente ou [www.interlight.com.br](http://www.interlight.com.br) para informações atualizadas. Interlight 2021 © R02nov/2021

Manual 0366.R2

1. Faça os furos no teto, usando os suportes como gabarito. Fixe-os mantendo alinhados. Para paredes em Drywall utilizar as buchas Frog (fig.B). Para finalizar, siga o passo 2 e após, encaixe o módulo no suporte (fig.C).

Fig.A Furos de Ø10mm

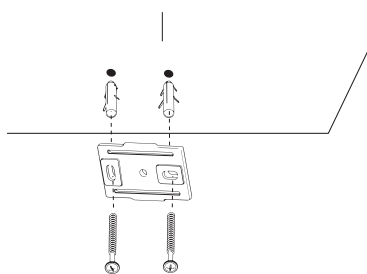


Fig.B Bucha Frog

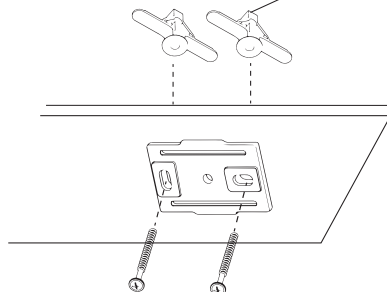
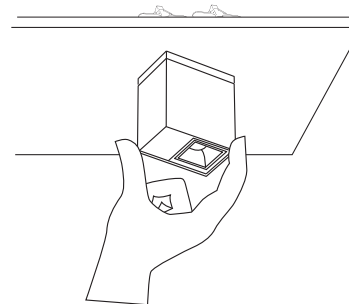


Fig.C



2. a) Desligue a rede elétrica local. / c) Faça a ligação da entrada AC do driver na rede elétrica local. / c) Não conecte o driver na luminária de LED se a rede elétrica já estiver energizada. / d) Para orientar puxe o lado da orientação e faça a focalização no ambiente.